

РУКОВОДСТВО ПО ОФОРМЛЕНИЮ ОФИСОВ ПАО «МТС БАНК»

BRANCH GUIDE

ВЕРСИЯ 1.1 07.2019

Содержание

1

Цели и задачи Руководства	4
Форматы офисов ПАО «МТС-Банк»	5
Наполнение офиса в зависимости от формата	6
Активы бренда Логотип МТС Банка	7
Основные цвета	8
Дополнительные цвета	9
Шрифты	10

2

Общие положения	12
Фасадные вывески Общие правила	13
Основной вариант	14
Дополнительный вариант	15
Панель-кронштейн, основной вариант	16
Панель-кронштейн, дополнительный вариант	17
Расположение и размеры логотипа	18
Размеры и пропорции вывесок	19
Размещение	20
Размещение в интегрированном офисе	22
Внутренняя вывеска	23
Входная группа. Режимная табличка, основной вариант	24
Режимная табличка, доп. вариант	25
Размещение режимной таблички	26
Размещение режимной наклейки	27
Наклейки на входную дверь	28
Размещение наклеек на двух дверях	29
Размещение наклеек на одной двери	30
Размещение наклеек и режимной таблички на одной двери	31
Расположение наклеек в группе	32
Входная группа. Интегрированный офис Размещение режимных табличек	33
Размещение наклеек	34
Размещение режимных наклеек	35
Размещение режимной и других наклеек	36
Витринные конструкции Плакаты в витринах, стандарт	37
Плакаты в витринах, нестандарт	39

3

Напольные покрытия и плитка	42
Потолочные покрытия Покраска	43
Освещение	43
Настенные покрытия Покраска, оклейка	44
Отделка рейкой	45
Схема отделки рейкой	46
Внутренние двери	47

4

Зона обслуживания Общий вид	49
Рабочие места операционистов	50
Зона ожидания Общие правила	52
Кассовая зона Общие правила	53
Зона 24/7 Общие правила	54
Детский уголок Общий вид	55
Мебель	56
Материалы	57
Мебель Рабочий стол с перегородкой	56
Стол	59
Тумбы	61
Локеры	62
Диваны	63
Стулья	6
Шкафы	65
Сейфы	67
Шторы, жалюзи	68

5

Бренд-стена Общие правила	70
Применение	71
Размещение плакатов	72
Размещение информации	73
Места обслуживания	74
Места обслуживания расположенные в один ряд	75

6

Настенные конструкции Рама настенная для плакатов	78
Модуль информационный	79
Книга перекидная	80
Таблички дверные «Директор» «Кассы» «Переговорная» «Серверная» «Служебное помещение»	81
Размещение табличек	82
Настольные конструкции Таблички настольные «Обслуживание физ. лиц» «Обслуживание юр. лиц»	84
Стойка «Квартет» Стойка «Гид вертикальный» Диспенсер настольный Ручка для клиентов	84

7

Есть вопрос? Управление региональной сети и стратегических партнерских проектов	86
Дизайн-студия	86
Управление административно- хозяйственного сопровождения	86
Административный департамент	86

ВВЕДЕНИЕ

Цели и задачи Руководства.

Форматы офисов ПАО «МТС-Банк».

Наполнение офиса в зависимости от формата.

Активы бренда.



Введение

Цели и задачи Руководства

Главной целью настоящего Руководства является создание единой системы оформления банковских отделений, с тем чтобы способствовать формированию уникального имиджа МТС Банка — как цифрового и удобного Банка на каждый день.

К задачам Руководства относятся определение и фиксирование форматов отделений, дизайн помещений, зонирование, система коммуникаций, организация клиентских потоков.

Решение этих задач будет поддерживать позиционирование МТС Банка, как цифрового Банка в России, для жизни и бизнеса, предлагающего мобильность и свободу выбора каждому клиенту.

На фото:
интерьер ГО «Коворкинг».



Введение

Форматы офисов ПАО «МТС-Банк»



Введение

Наполнение офиса в зависимости от формата

КЛАССИЧЕСКИЙ

ИНТЕГРИРОВАННЫЙ

Зона	Наполнение	КЛАССИЧЕСКИЙ						ИНТЕГРИРОВАННЫЙ				
		Флагман	Расширенный			Стандарт с кассой	Стандарт с ЭК	Лайт	Расширенный	Стандарт с кассой	Стандарт с ЭК	Лайт
	Площадь, м ²	150–400	100–200	201–300	301–400	80–120	80–100	10–50	100–200	50–80	30–60	10–50
	Количество рабочих мест, шт.	8–30	6–12	13–21	22–30	4–7	4–6	2–4	6–12	3–6	2–4	2–4
Зона самообслуживания	24/7	✓		✓		опция	опция	опция	✓	опция	опция	✓
	Внутри офиса	✓		✓		✓	✓	✓	✓	✓	✓	✓
Зона ожидания	Электронная очередь	✓		✓		опция	опция	опция	✓	опция	опция	опция
	Диваны	✓		опция		опция	опция	×	опция	×	×	×
	Стулья для клиентов	×		✓		✓	✓	✓	✓	✓	✓	✓
	Столы круглые	опция		✓		опция	опция	×	✓	опция	опция	×
	Детский уголок	✓		✓		опция	опция	×	✓	опция	опция	×
	Кулер	✓		✓		✓	✓	✓	✓	✓	✓	✓
Зона обслуживания ФЛ	PM операционистов	✓ 4 и более		✓		✓	✓	✓	✓	✓	✓	✓
Зона обслуживания ЮЛ	PM операционистов	✓ 2 и более		✓		✓	опция	×	✓	✓	опция	×
	PM менеджеров МСБ	✓		опция		×	×	×	опция	опция	опция	×
Касса	Предкассовые кабины	✓		✓		✓	×	×	✓	✓	×	×
	PM кассиров	✓ 2–4		✓ 1–3		✓ 1–2	×	×	✓ 1–3	✓ 1–2	×	×
Кабинет Директора / Руководителя фин зоны	Кабинет	✓		опция		опция	опция	опция	опция	опция	опция	опция
Зона обслуживания VIP клиентов	Кабинет VIP менеджера	✓		опция		опция	×	×	опция	×	×	×
	PM VIP менеджера	×		опция		опция	×	×	опция	×	×	×
	Зона ожидания	опция		опция		опция	×	×	опция	×	×	×
Переговорная		✓	опция		опция	×	×	опция	опция	×	×	
Депозитарий		опция	опция		×	×	×	опция	×	×	×	
БЭК зона	ОПП	опция		опция		×	×	×	опция	×	×	×
	ОРМБ	опция		опция		×	×	×	опция	×	×	×
	ОСП	опция		опция		×	×	×	опция	×	×	×
	ОИТ	опция		опция		×	×	×	опция	×	×	×
	АХО	опция		опция		×	×	×	опция	×	×	×
	СЭБ	опция		опция		×	×	×	опция	×	×	×
Служебная зона	Комната персонала	✓		✓		✓	✓	✓	✓	✓	✓	✓
	Санузел	✓		✓		✓	✓	✓	✓	✓	✓	✓
	Серверная	✓		✓		✓	✓	✓	✓	✓	✓	✓

Введение

Активы бренда

Логотип МТС Банка

Основная версия логотипа состоит из корпоративного символа (яйцо) и шрифтового начертания имени бренда (МТС Банк). Корпоративный символ не используется отдельно. Исключение составляет панель-кронштейн для вывесок. Существует дополнительная версия логотипа — для использования на белом фоне.

Основная версия логотипа имеет приоритет в использовании: в документации, информационных изданиях, наружной рекламе, интерьерах, сувенирной продукции, на вывесках и т.д.

Дополнительная версия логотипа применяется в нестандартных форматах макетов. Монохромная версия используется при подготовке сувенирной продукции.

Минимальные размеры логотипа (высота)

Печать — 4 мм.

Наружная реклама — 50 мм.

Экраны — 12 px.

Материалы на этой странице доступны для скачивания по запросу.



Основная версия



Дополнительная версия



Монохромная версия



Монохромная версия

Введение

Активы бренда

Основные цвета

Значения цветов показаны в различных цветовых пространствах и схемах.

CMYK (Process colors)
Полноцветная печать.

Pantone (Spot colors)
Печать смесевыми красками.

RAL
Каталог лакокрасочных цветов.
Используется для покраски помещений.

Oracal
Каталог самоклеющихся светоотражающих и светопропускающих пленок.



Красный

CMYK 0 / 100 / 100 / 0

Pantone 485

RAL 3020

Oracal 8500-032

светопропускающая пленка:
лайтбоксы, декорирование стекол,
плоттерная резка, термоперенос.

Oracal 641-032G

светоотражающая пленка:
цельноклеенные конструкции.



Белый

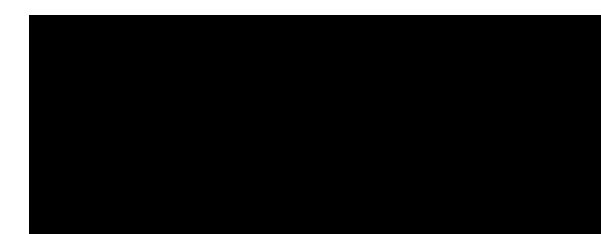
CMYK 0 / 0 / 0 / 0

Pantone White

RAL 9016

Oracal 8510-090

светопропускающая пленка:
матирование окон и дверей,
декорирование стекол.



Черный

CMYK 0 / 0 / 0 / 100

Pantone Black

RAL —

Oracal 070

Введение

Активы бренда

Дополнительные цвета

Значения цветов показаны в различных цветовых пространствах и схемах.

CMYK (Process colors)
Полноцветная печать.

Pantone (Spot colors)
Печать смесевыми красками.

RAL
Каталог лакокрасочных цветов.
Используется для покраски помещений.

Oracal
Каталог самоклеющихся светоотражающих и светопропускающих пленок.



Серый темный

CMYK	0 / 0 / 0 / 80
Pantone	Cool Grey 10
RAL	7012
Oracal	073

Целевое применение
Цвет стены под покраску под рейкой.



Серый

CMYK	0 / 0 / 0 / 60
Pantone	Cool Grey 8
RAL	—
Oracal	071

Целевое применение
Дополнительный промежуточный цвет между серым темным и серым светлым.



Серый светлый

CMYK	0 / 0 / 0 / 30
Pantone	Cool Grey 6
RAL	7004
Oracal	074

Целевое применение
Стены под покраску в зоне обслуживания юридических лиц. Замена основного белого цвета на серый светлый там, где это целесообразно — например покраска стен в некоторых служебных помещениях в целях лучшей сохранности.

Введение

Активы бренда

Шрифты

Основной фирменный шрифт

Фирменным шрифтом МТС в общем и МТС Банка в частности является гарнитура MTS Sans, которая имеет пять начертаний. Именно этот шрифт используется во всех коммуникационных материалах МТС Банка.

Дополнительный фирменный шрифт

Исключение составляют случаи, когда сообщение невозможно написать этим шрифтом, например, на языках некоторых регионов Российской Федерации. В этом случае используется дополнительный шрифт — гарнитура Arial в начертаниях Regular, Bold.

Шрифт MTS Sans является собственностью ПАО «МТС-Банк» и может передаваться подрядчикам только для производства необходимых материалов.

Материалы на этой странице доступны для скачивания по запросу.

MTS Sans

АБВГДЕЁЖЗИЙКЛМНОПРСТУФХЦЧШЩЪЫЭЮЯ
абвгдеёжзийклмнопрстуфхцчшщъыэюя | 1234567890

MTS Sans Regular

АБВГДЕЁЖЗИЙКЛМНОПРСТУФХЦЧШЩЪЫЭЮЯ
абвгдеёжзийклмнопрстуфхцчшщъыэюя | 1234567890

MTS Sans Medium

АБВГДЕЁЖЗИЙКЛМНОПРСТУФХЦЧШЩЪЫЭЮЯ
абвгдеёжзийклмнопрстуфхцчшщъыэюя | 1234567890

MTS Sans Bold

АБВГДЕЁЖЗИЙКЛМНОПРСТУФХЦЧШЩЪЫЭЮЯ
абвгдеёжзийклмнопрстуфхцчшщъыэюя | 1234567890

MTS Sans Black

АБВГДЕЁЖЗИЙКЛМНОПРСТУФХЦЧШЩЪЫЭЮЯ
абвгдеёжзийклмнопрстуфхцчшщъыэюя | 1234567890

MTS Sans UltraWide

ЭКСТЕРЬЕР

Общие положения.

Фасадные вывески.

Входная группа.

Витринные конструкции.

2
—

Экстерьер

Общие положения

К области экстерьера относится архитектурный, внешний вид оформления здания, обеспечивающее человеку как благоприятное эстетическое восприятие так и информирование.

Архитектурная часть экстерьера включает в себя собственно здание, используемые материалы и решения, такие как обустройство входа, наличие козырька над входной дверью, подсветка и пр.

Брендинговая часть включает в себя фасадные вывески, оформление входной группы — дверь, режимная табличка, окна офисов — витрины и витринные конструкции.

На фото:
вывеска ДО «Технопарк».



Экстерьер

Фасадные вывески

Общие правила

Вывеска является одним из элементов идентификации бренда. Вывеска «МТС Банк» должна быть расположена над главным входом. Если вывески располагаются на смежных сторонах здания, они должны быть состыкованы.

Вывеска представляет собой корпоративный знак, располагающийся на красном фоне. Корпоративный знак состоит из корпоративного символа, логотипа (шрифтового начертания имени бренда) и дескриптора белого цвета.

Панель-кронштейн дополняет вывеску, увеличивая зону видимости бренда. Однако в связи с изменением законодательства применение панель-кронштейна все более ограничивается.

На фото:
вывеска ДО «На Марксистской».
Вывеска в виде отдельно стоящих объемных
светящихся букв без подложки.



Экстерьер

Фасадные вывески

Основной вариант

Основной вариант вывески может иметь разный конструктив.

Вывеска в виде лайтбокса (приоритет)

Конструкция: банер с цельноклееным объемным логотипом МТС Банк, оклееным красной транслюцентной пленкой Oracal 8500-032. Толщина логотипа 60 мм. Материал: акриловое молочное стекло.

Вывеска с внешней подсветкой

Конструкция: банер с внешней подсветкой. Элементы напечатаны на поверхности банера. Логотип МТС Банк — плоские буквы.



Вывеска в виде лайтбокса (приоритет).



Вывеска в виде банера с внешней подсветкой.

Макеты вывесок и привязка согласовываются с ГО.

Экстерьер

Фасадные вывески

Дополнительный вариант

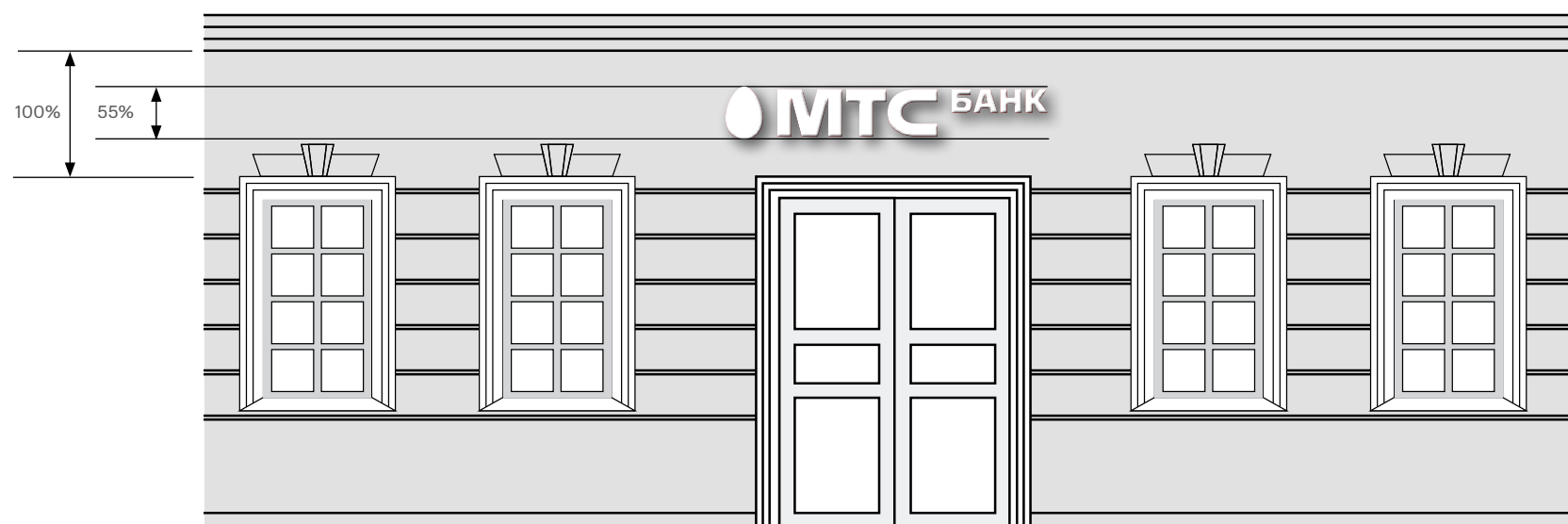
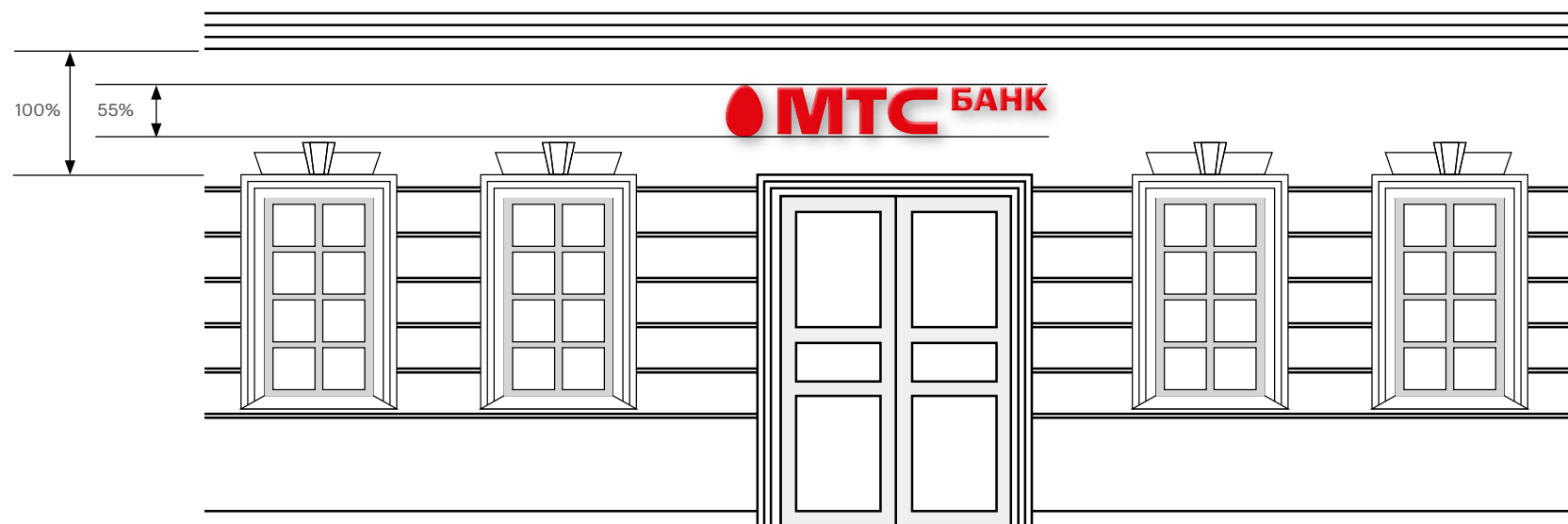
Дополнительный вариант представляет собой вывеску в виде отдельно стоящих букв без фоновой подложки. Применяется при наличии законодательных или иных ограничений по использованию основного варианта вывески с фоном. Высота логотипа определяется возможностями здания.

Цвет логотипа может быть как красным так и белым, выбирается более контрастный по отношению к цвету фасада. Красный цвет является приоритетным. Цвет букв, красные или белые, рекомендует ГО.

Высота логотипа не должна превышать 55% от высоты поверхности, на которой предполагается разместить логотип.

Конструкция: объемные световые буквы красного или белого цвета.
Материал: акриловое молочное стекло.
Если вывеска изготавливается из металла, используется серебристый цвет.

Рекомендации по выбору цвета, макеты вывесок и привязка готовятся ГО по запросу.



Экстерьер

Фасадные вывески

Панель-кронштейн, основной вариант

Панель-кронштейн дополняет вывеску, увеличивая зону видимости бренда. Однако в связи с изменением законодательства применение панель-кронштейна все более ограничивается.

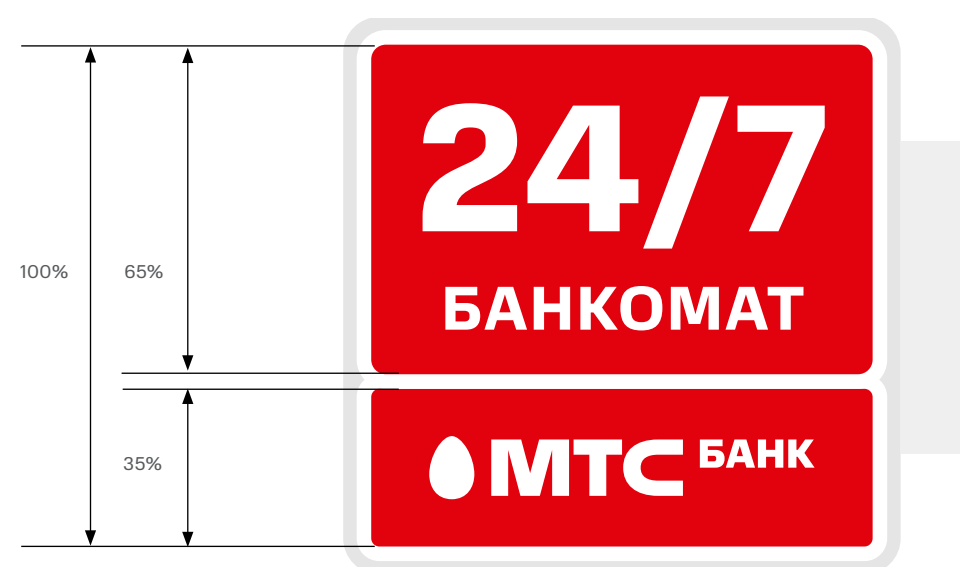
В офисах где панель-кронштейн уже установлены они будут продолжать использоваться. К установке новых панель-кронштейнов следует подходить дифференцировано по рекомендации ГО и рассматривать целесообразность установки в каждом конкретном случае, учитывая местные и федеральные правовые нормы.

Конструкция: квадратный лайтбокс с подсветкой. Высота панель-кронштейна равна высоте вывески.

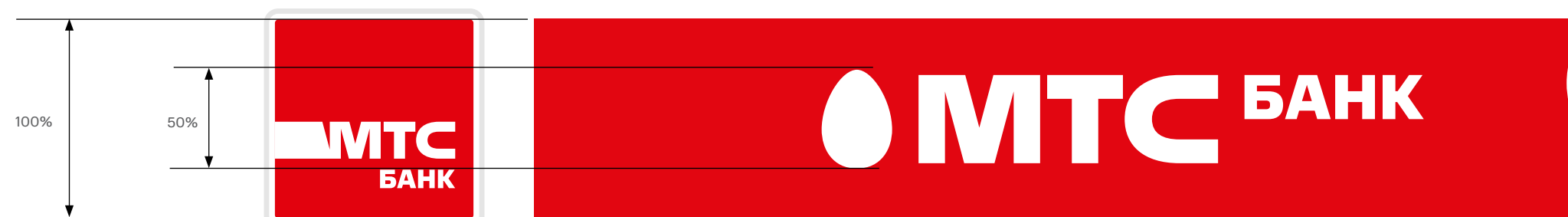
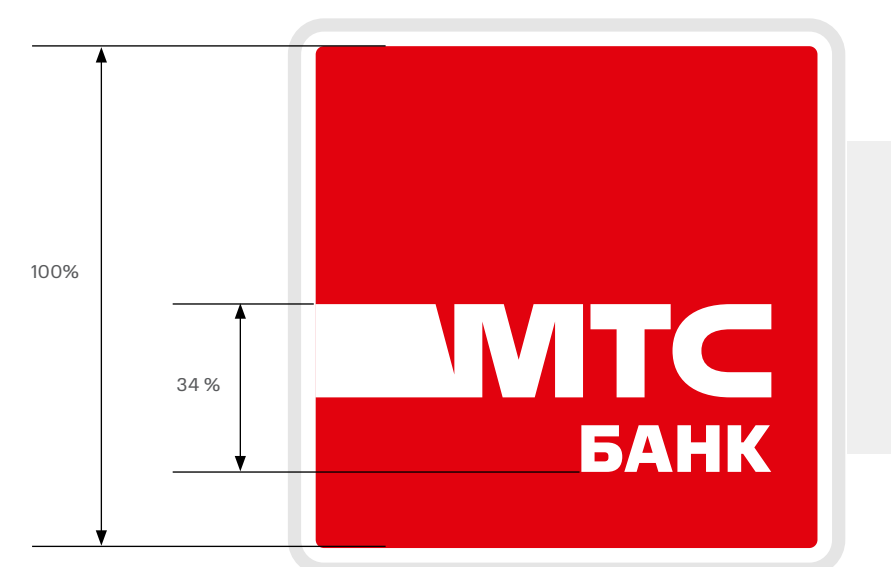
Материалы: акриловое молочное стекло оклеенное красной транслюцентной пленкой Oracal 8500-032.

Макет предоставляется ГО по запросу.

Внешняя панель-кронштейн подвесная, банкомат 24/7.



Внешняя панель-кронштейн подвесная, общего назначения.



Экстерьер

Фасадные вывески

Панель-кронштейн, дополнительный вариант

Панель-кронштейн для вывески без фоновой подложки, информация нанесена красным цветом на белом фоне.

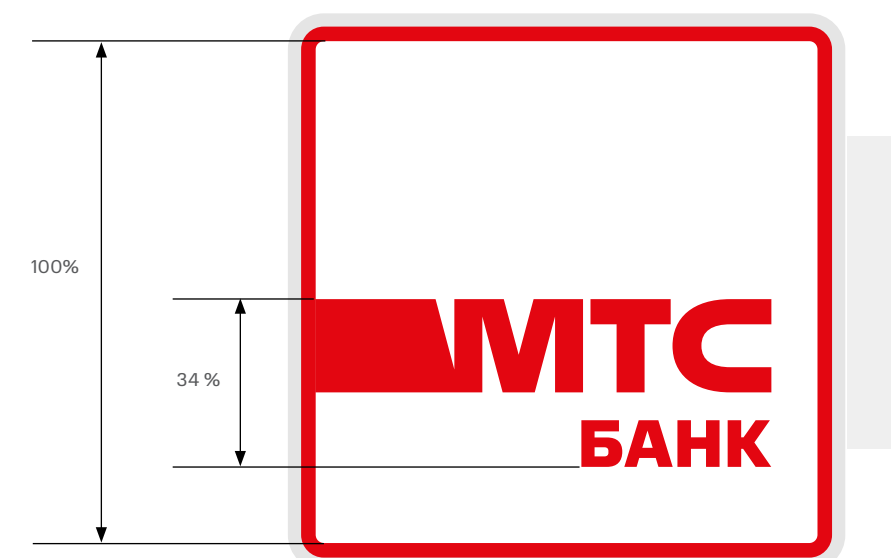
Конструкция: квадратный лайтбокс с подсветкой. Высота панель-кронштейна равна высоте вывески.

Материалы: акриловое молочное стекло, пленка красной транслюцентной пленкой Oracal 8500-032.

Внешняя панель-кронштейн подвесная, банкомат 24/7.



Внешняя панель-кронштейн подвесная, общего назначения.



Макет предоставляется ГО по запросу.

Экстерьер

Фасадные вывески

Расположение и размеры логотипа

Логотип МТС Банка выравнивается по центру:

- вертикально (относительно верхнего и нижнего краев вывески);
- горизонтально (относительно левого и правого краев вывески).

За основу расчета размеров логотипа берется высота вывески — 100%. Высота логотипа составляет 55% от высоты вывески. Используемый на вывеске логотип должен сохранять свои оригинальные пропорции.

Белый логотип на красной подложке является приоритетным и используется по умолчанию, кроме случаев ограничений, установленных регулирующими государственными органами или собственниками зданий.



Экстерьер

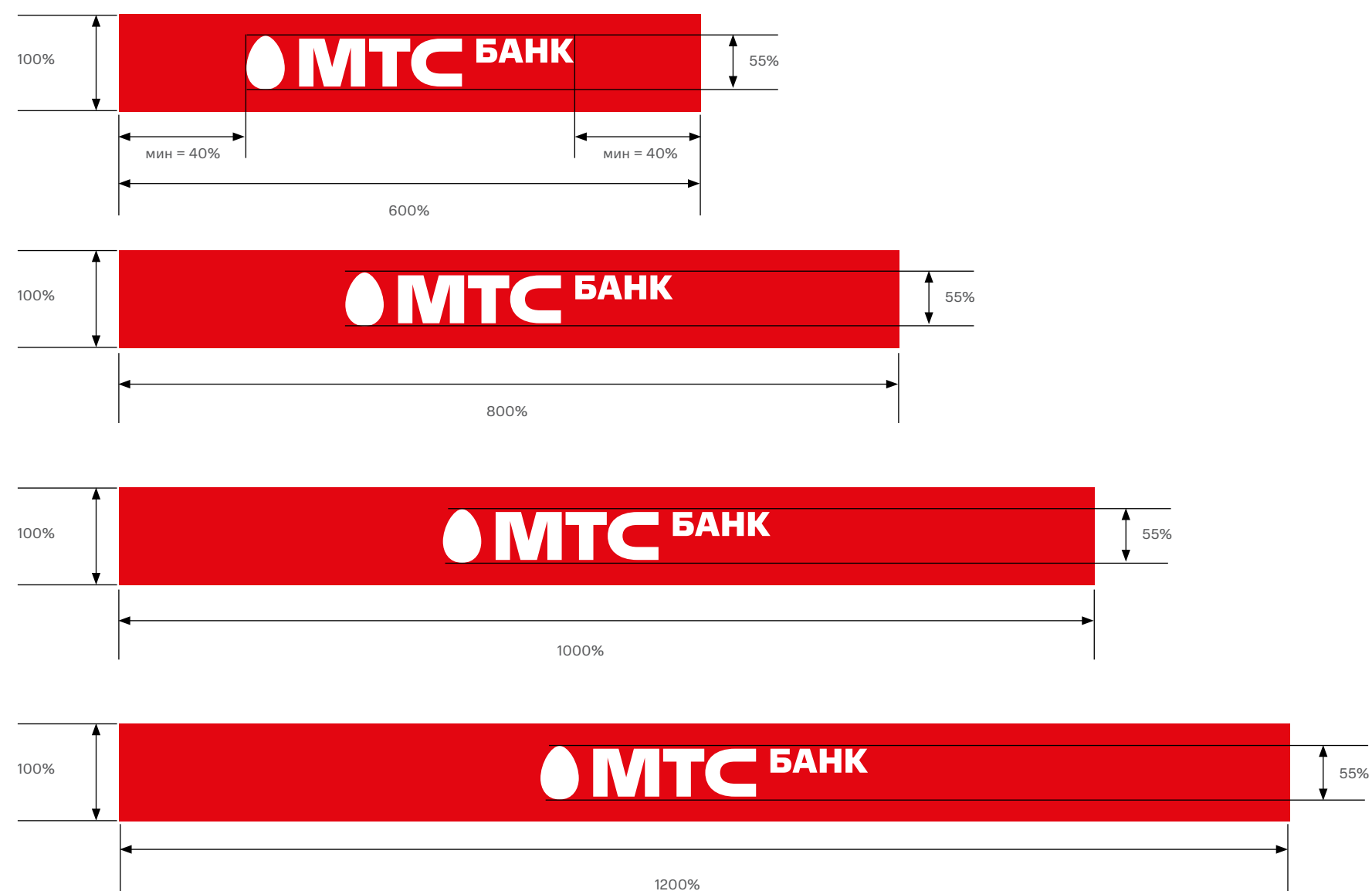
Фасадные вывески

Размеры и пропорции вывесок

Длина вывески индивидуальна для каждого объекта и определяется возможным размещением на фасаде здания.

Следует избегать как слишком коротких так и слишком длинных вывесок. На схеме показаны рекомендованные варианты пропорций размеров вывески с соответствующим им размером логотипа.

Минимальная рекомендованная ширина вывески должна быть такой, чтобы расстояние от логотипа до левого и правого края было не менее 40% от высоты вывески.



Экстерьер

Фасадные вывески

Размещение

Размещение вывески над входом в отделение МТС-Банка является приоритетным.

Однако вход может находиться в левой или правой части фасада. Не смотря на это логотип МТС-Банка выравнивается по центру относительно левой и правой границ вывески.

В отдельных случаях, если логотип находится слишком далеко от входа рекомендуется использовать вывеску без фоновой подложки — в виде объемных букв. Такую вывеску можно расположить над входом.

Рекомендации/макет предоставляется ГО по запросу.



Вывеска над входом.
Вход, вывеска и логотип на вывеске расположены симметрично.



Вывеска в стороне от входа.
Вход и логотип на вывеске не симметричны.